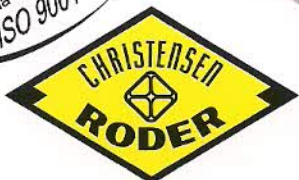


**PASTA** 

- Grande poder de abrasão e polimento.
- Grande capacidade de remoção do calor gerado por atrito.
- Rigoroso controle na variação do tamanho do grão superabrasivo.
- Garantia da ausência de qualquer contaminação por elementos estranhos.
- Embalagem em seringa, permitindo utilizar a dosagem certa para cada operação, com o máximo de aproveitamento.
- Não tóxica e lavável com água e sabão.
- O Solvente JP da **CHRISTENSEN RODER** foi especialmente desenvolvido para facilitar o uso da Pasta JP, reduzindo sua viscosidade e maximizando o seu aproveitamento.

**TECNOLOGIA****QUALIDADE****CONSISTÊNCIA**

Sistema de Gestão  
da Qualidade  
**ISO 9001**

**CHRISTENSEN RODER**

A linha de Pastas de Diamante JP, sendo a melhor existente no mercado, possui toda a tecnologia e tradição da **CHRISTENSEN RODER**.

Sua fabricação faz parte do nosso sistema de qualidade ISO 9001, utilizando pós de diamante criteriosamente escolhidos através da análise de curvas de dispersão para cada tipo de pasta.

Esta é a garantia de eficiência total em suas aplicações.

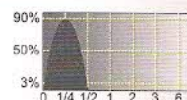
Por suas propriedades, as Pastas JP são utilizadas em operações industriais que exijam excelentes acabamentos superficiais e rugosidades controladas, apresentando vantagens em relação a utilização de outros tipos de abrasivos, quanto a rapidez, limpeza, acabamento, consistência e relação custo-benefício.

- A PASTA JP pode ser depositada sobre a superfície da peça a polir ou sobre o suporte de polimento. Suportes mais rígidos como de FoFo e aço são recomendados em operações de desbaste. Para polimento são indicados suportes de: latão, cobre, alumínio ou madeira dura. Para alto grau de polimento e polimento metalográfico devem ser usados suportes de feltro ou produtos específicos disponíveis no mercado.
- A velocidade periférica para o suporte de polimento é de 2 a 5 m/s e o tempo de polimento em cada estágio deve ser de 3 a 5 minutos em média. A pressão efetuada no polimento depende da dureza do material sendo polido e do tipo de pasta JP sendo utilizada. Como regra geral, maior a dureza do material e maior o grão da pasta JP, maior pode ser a pressão aplicada. À medida que forem sendo usadas pastas de grão mais fino, a pressão exercida sobre a peça deve ser reduzida.
- Para evitar riscos ou contaminação, deve-se limpar muito bem a peça sendo polida toda vez que houver troca de tipo de pasta. Sempre que um processo demandar a utilização de diferentes tipos de pasta, recomendamos que seja usado um suporte de polimento específico para cada um deles. Tendo-se de usar o mesmo suporte, lavá-lo muito bem a cada mudança de tipo de pasta.
- Para obter-se o melhor resultado no polimento, iniciar o processo com a pasta de maior grão superabrasivo possível e ir gradativamente reduzindo o tamanho do grão até obter-se o acabamento superficial desejado.
- Para garantir a consistência da Pasta JP, guardá-la sempre tampada em local escuro e a temperatura ambiente. Uma eventual descoloração não afetará o seu desempenho, temperatura ambiente maior tenderá a deixar a pasta mais fluida enquanto temperatura ambiente menor a deixará mais compacta.



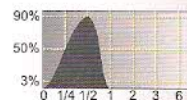
**0-1/2 MICRA  
JP-1/4**

**Natural:** Indicada para acabamento ultra fino nas aplicações especiais: em exames microscópicos, metalográficos, cabeçotes eletrônicos, etc.



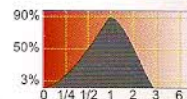
**0-1 MICRA  
JP-1/2**

**Natural:** Indicada para acabamento fino: em exames microscópicos e metalográficos e para fabricação de válvulas de precisão.



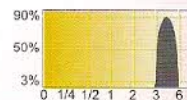
**0/2 MICRA  
JP-1**

**Vermelha:** Recomendada para uso geral em polimento metalográfico de aços, fundição e metais análogos.



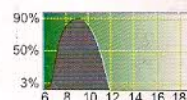
**3/6 MICRA  
JP-4**

**Amarela:** Para polimento muito fino em materiais como carbeto de tungstênio, rubi e elementos de fricção em safira, como também para preparação de moldes e matrizes.



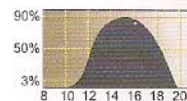
**6/12 MICRA  
JP-9**

**Verde:** Recomendada para polimento fino de pedras sintéticas, feiras de metal duro e acabamentos em geral.



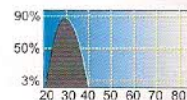
**10/20 MICRA  
JP-15**

**Marrom:** Recomendada para polimento e pré-polimento em geral.



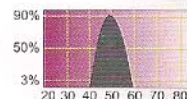
**20/40 MICRA  
JP-30**

**Azul:** Para utilização em desbaste rápido e pré-polimento em geral, sendo recomendada para aços, tungstênio e algumas aplicações especiais.



**240/300 MESH  
JP-50**

**Violeta:** Sua utilização é indicada nos primeiros desbastes e para uma eficiente preparação de superfícies planas. Também recomendada para selos cerâmicos e peças de desgaste.



Sistema de Gestão  
da Qualidade  
ISO 9001



**CHRISTENSEN RODER** Produtos Diamantados Ltda  
Av. Dr. Gentil de Moura, 546 04278-000 São Paulo - SP Brasil  
Pabx: (0xx11) 5069-5900 Fax: (0xx11) 5063-0158  
www.roder.com.br / televendas@roder.com.br

BELO HORIZONTE - MG  
Tel: (0xx31) 3226-5262  
Fax: (0xx31) 3222-7212  
rodermg@roder.com.br

PORTO ALEGRE - RS  
Tel: (0xx51) 3342-9349  
Fax: (0xx51) 3325-6252  
roderr@roder.com.br

BUENOS AIRES - ARGENTINA  
Tel: (5411) 4727-0792  
Fax: (5411) 4727-0778  
ventas@christensen-roder.com.ar